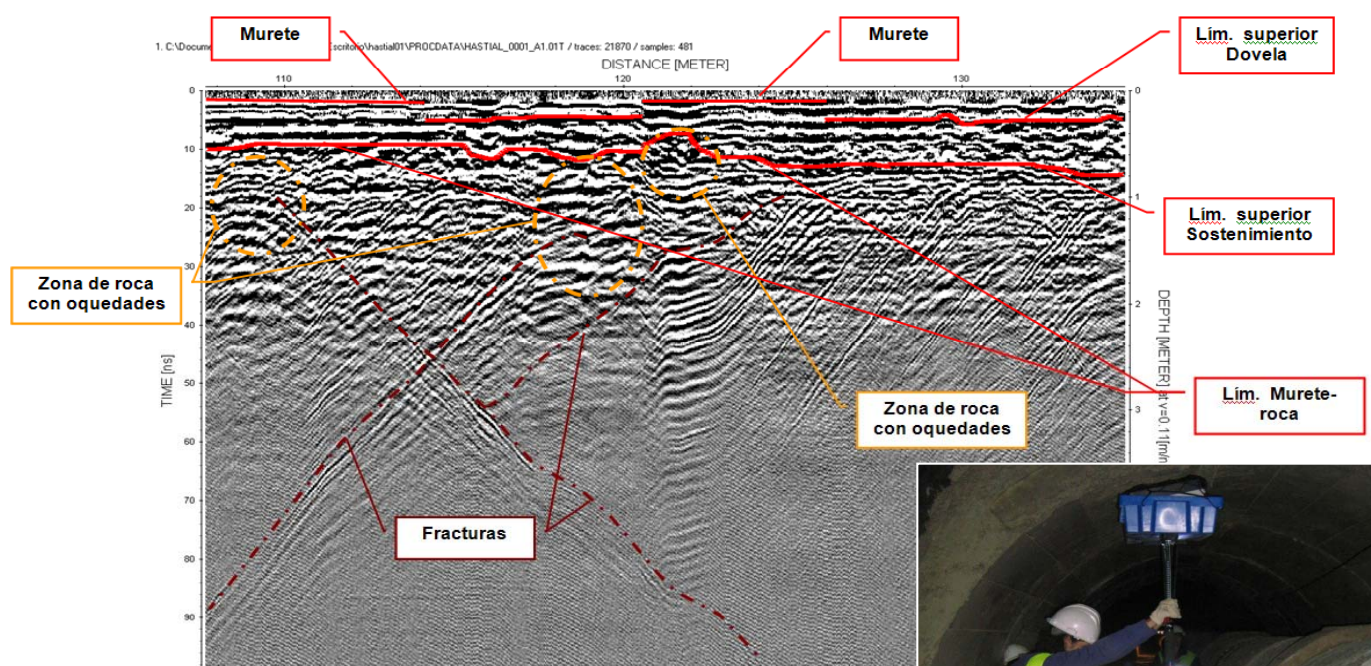


## GeoRadar o GPR (Ground Penetrating Radar)

El georadar es un sistema electromagnético que permite obtener una imagen del subsuelo. Mediante una antena se emite un impulso electromagnético que viaja a través del subsuelo hasta que se produce un cambio en las propiedades del terreno y se refleja hacia la superficie. La señal reflejada es recogida por una antena y constituye el radargrama.

Mediante un procesado adecuado de las reflexiones y atenuaciones del radargrama se puede obtener información de las características, contenido y posibles anomalías del subsuelo.



Radargrama interpretado y adquisición en la clave de un túnel



### GPR Mala Pro-EX



#### Aplicaciones:

- Detección de servicios enterrados (telefonía, gas, fluviales...).
- Auscultación de cimentaciones y túneles.
- Detección de karst y cavidades
- Estudios previos de urbanización de nuevas canalizaciones.
- Localización de estructuras enterradas (zapatas, pilotes, muros de carga)
- Localización de yacimientos arqueológicos
- Localización del nivel freático
- Estratigrafía de niveles sedimentarios
- Inspección de firmes:
  - Estudio de armaduras y defectos en hormigón
  - Espesor de asfalto, hormigones, túneles
  - Detección de fugas